



OceanDrars

TORBLATT OPTIONEN

**OPTIONEN UND ZUBEHÖR VERVOLLSTÄNDIGEN DAS
TOR FÜR JEDEN ANWENDUNGSBEREICH**



TORBLATT OPTIONEN

OPTIONEN UND ZUBEHÖR VERVOLLSTÄNDIGEN DAS TOR FÜR JEDEN ANWENDUNGSBEREICH

Ein Garagentor ist erst dann perfekt, wenn es Ihren Wünschen in Bezug auf Anwendungskomfort voll und ganz entspricht. Deshalb bieten wir für jedes Torblatt verschiedene Optionen hinsichtlich Bedienung, Lichteinfall und Lüftung. So bestimmen Sie selbst, wie das Garagentor bedient und abgeschlossen werden kann, und wie viel Tageslicht und Frischluft eintreten sollte.





MANUELLE BEDIENUNG

Es gibt verschiedene Optionen, mit denen ein Garagentor einfach zu bedienen bzw. abzuschließen ist.

Wir haben verschiedene Schlösser, Verriegelungen und Griffe in unserem Sortiment, die zu Ihren Bedienungsanforderungen und der gewünschten Optik Ihres Garagentors passen.

GRIFFEN

Handgriff Knopf schwarz



Artikel-Nr. 3854

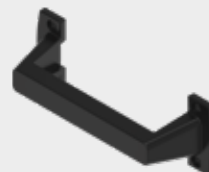
Aussenansicht



Innenansicht

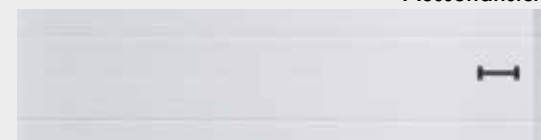


Handgriff schwarz einseitig



Artikel-Nr. 3852

Aussenansicht

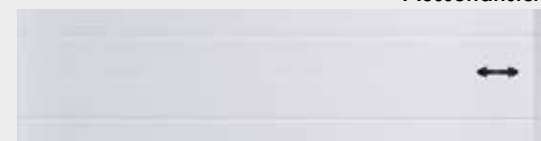


Handgriff schwarz beidseitig



Artikel-Nr. 3853

Aussenansicht



Innenansicht



SCHLÖSSER

Zylinderschloss Garagentor



Artikel-Nr. C3858

Aussenansicht



Innenansicht



Zylinderschloss Garagentor



Artikel-Nr. C3857

Aussenansicht



Innenansicht

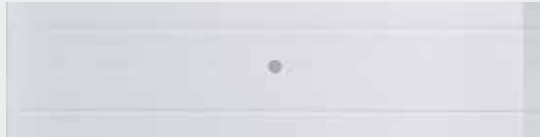


Zylinderschloss WK2



Artikel-Nr. 0611

Aussenansicht

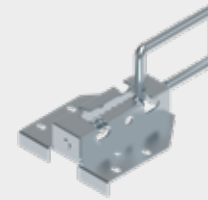


Innenansicht



RIEGEL

Schubriegel



Artikel-Nr. 3639

Innenansicht

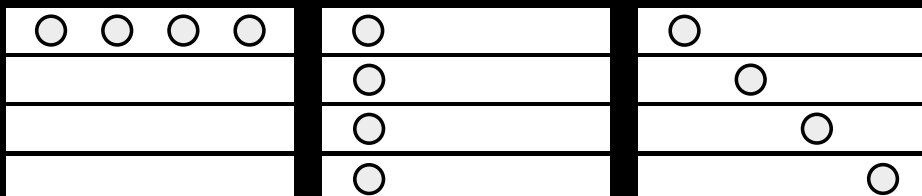


FENSTER

Falls erwünscht, sorgen Fenster für zusätzliches Tageslicht in Ihrer Garage. Es gibt verschiedene Möglichkeiten, Ihr Garagentor in der von Ihnen gewünschten Optik zu gestalten.

Einteilung der Fenster

Abhängig von der Breite und Höhe Ihres Garagentors gibt es auch bei der Anzahl und der Einteilung der Fenster verschiedene Möglichkeiten. So sind ein oder mehrere Fenster in horizontaler Einteilung möglich, aber auch in vertikaler oder diagonaler Einteilung lassen sich die Fenster einbauen.



FENSTER



Fenster 'Peep hole' schwarz

609x146 mm geschraubt
40 mm Verglasung: 2x2 mm Acryl
80 mm Verglasung: 4x2 mm Acryl

Sichtmaß: 609 x 146 mm
Scheibenmaß: 548 x 85 mm

Artikel-Nr. 6014

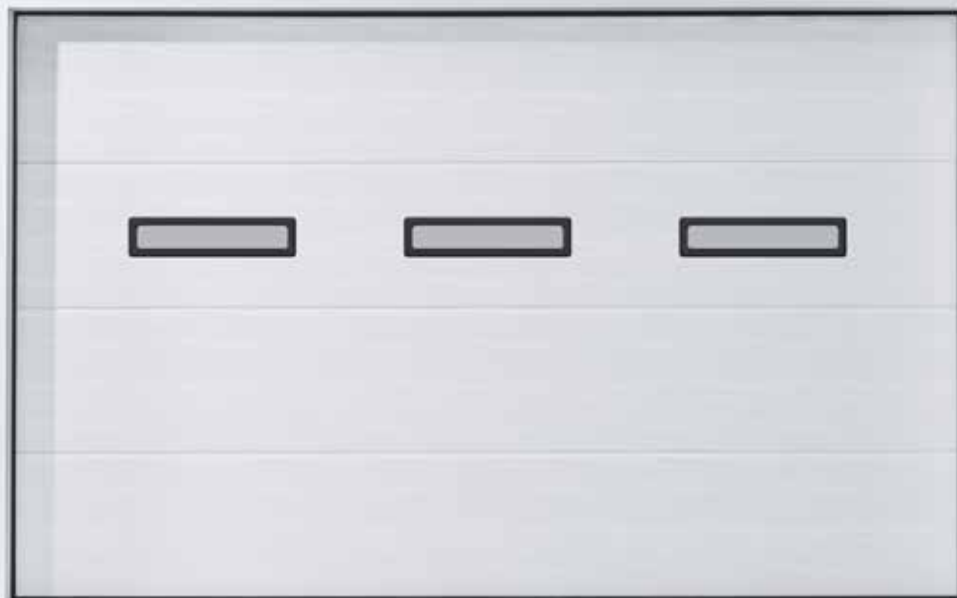


Fenster rechteckig inox

980x140 mm geschraubt
Außenrahmen Edelstahl gebürstet
Verglasung: Pro-Tec 3-fach 3-2-3

Sichtmaß: 980 x 140 mm
Scheibenmaß: 910 x 70 mm

Artikel-Nr. 6042 - klar / 6043 - Opal



FENSTER



Fenster rechteckig weiss

488x325 mm geschraubt
Verglasung: 2x2 mm Acryl (stärke 21 mm)
Optional mit Fenster Einsatz Sprossen

Sichtmaß: 488 x 325 mm
Scheibenmaß: 424 x 261 mm

Artikel-Nr. C9880



Fenster rechteckig weiss mit Einsatz Sprossen

488x325 mm geschraubt
Verglasung: 2x2 mm Acryl (stärke 21 mm)
Mit Fenster Einsatz Sprossen

Sichtmaß: 488 x 325 mm
Scheibenmaß: 424 x 261 mm

Artikel-Nr. C9880 + 6008



FENSTER



Fenster rechteckig schwarz

488x325 mm geschraubt
Verglasung: 2x2 mm Acryl (stärke 21 mm)
Optional mit Fenster Einsatz Sprossen

Sichtmaß: 488 x 325 mm
Scheibenmaß: 424 x 261 mm

Artikel-Nr. C9900

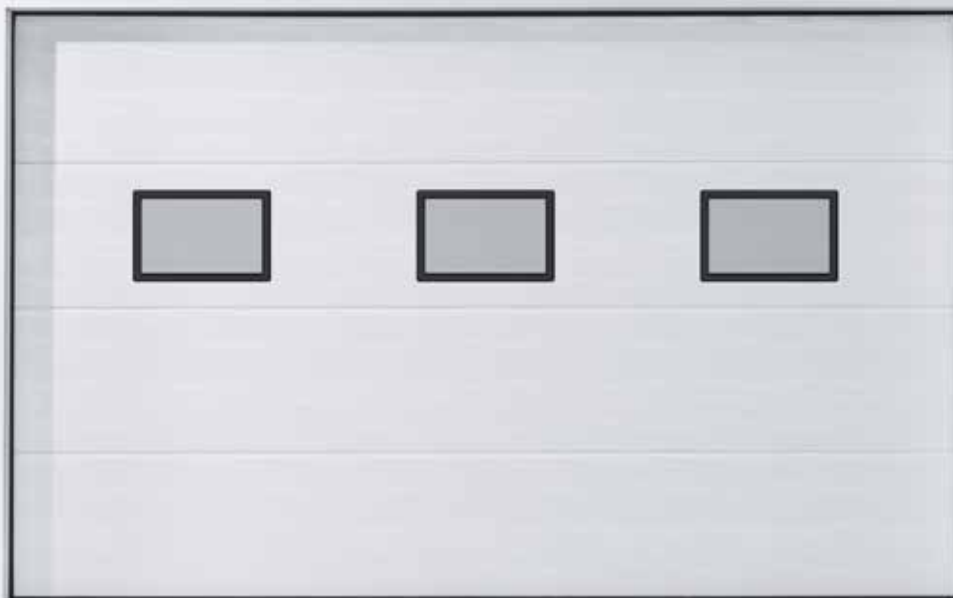


Fenster rechteckig schwarz mit Einsatz Sprossen

488x325 mm geschraubt
Verglasung: 2x2 mm Acryl (stärke 21 mm)
Mit Fenster Einsatz Sprossen

Sichtmaß: 488 x 325 mm
Scheibenmaß: 424 x 261 mm

Artikel-Nr. C9900 + 6009



FENSTER



Fenster rund inox

330 mm geschraubt
Außenrahmen Edelstahl gebürstet
Verglasung: Pro-Tec 3-fach

Sichtmaß: 330 mm
Scheibenmaß: 256 mm

Artikel-Nr. 6048 - klar / 6049 - Opal



Fenster quadrat inox

310 mm geschraubt
Außenrahmen Edelstahl gebürstet
Verglasung: 2x4 mm Doppeltes Sicherheitsglas

Sichtmaß: 310 mm
Scheibenmaß: 260 mm

Artikel-Nr. 6046



FENSTER



Fenster oval schwarz

663x343 mm Fenster klick
Verglasung: 2x2 mm Acryl

Sichtmaß: 663 x 343 mm
Scheibenmaß: 584 x 264 mm

Artikel-Nr. 6005

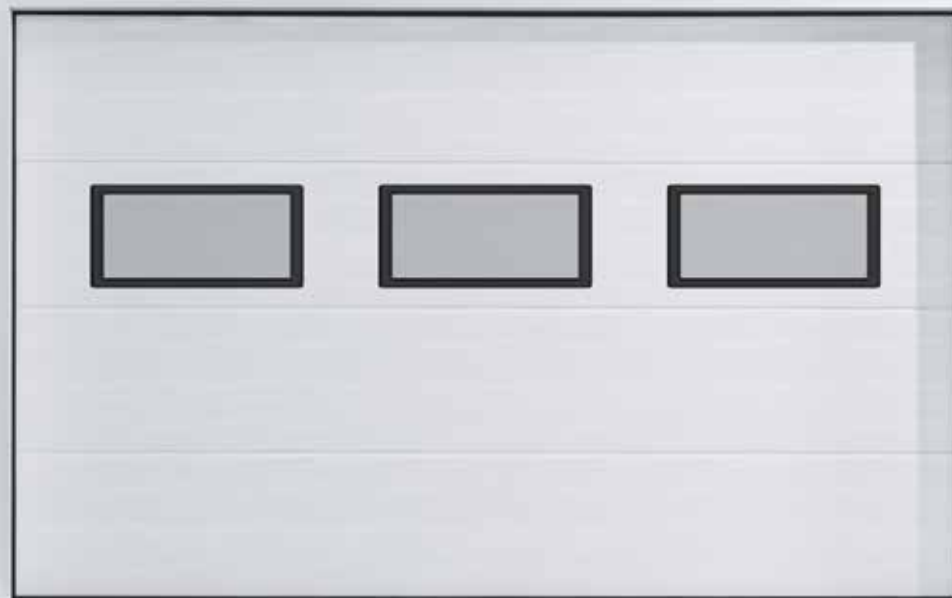
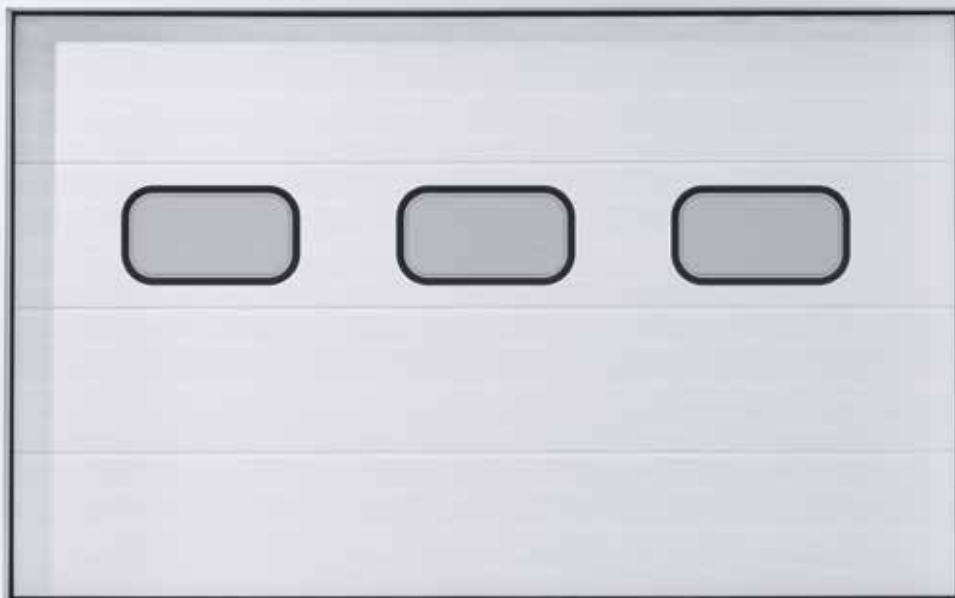


Fenster rechteckig schwarz

680x373 mm Fenster klick
Verglasung: 2x2 mm Acryl

Sichtmaß: 680 x 373 mm
Scheibenmaß: 600 x 290 mm

Artikel-Nr. 6000



TOP-LINE-SEKTION

Eine Top-Line-Sektion ist eine Alu-Sektion mit Vollverglasung. Diese Sektion wird meistens mit einer Doppel-Acrylatfüllung versehen. Dadurch erhält Ihr Garagentor eine exklusive Ausstrahlung und haben Sie viel Tageslicht in Ihrer Garage. Die Top-Line-Sektion ist serienmäßig eloxiert und ist je nach Wunsch in Farbe mit einer Premium Pulverbeschichtung erhältlich.

Unbegrenzte Möglichkeiten

Die Top-Line-Sektion des Garagentores kann mit unterschiedlichen Füllungen versehen werden. Durch die Kombination transparenter und geschlossener Füllungen kann Ihr Kunde dem Tor ein komplett individuelles Styling verleihen.

Sowohl die Höhe als auch die Breite der Sektionen lassen sich genau an die Garage anpassen, wodurch eine sehr harmonische Einheit entsteht. Auch die Möglichkeiten der Farbkombinationen von Rahmen und Füllungen sind praktisch unbegrenzt und können unabhängig voneinander ausgewählt werden. Gemeinsam entwerfen wir ein Qualitätstor, das in Bezug auf Ausstrahlung, Farbe und Flächenverteilung genau zu dem Stil Ihres Hauses passt. Wir verfügen über das Knowhow und die Produktionsmöglichkeiten, um auch komplexere Sonderwünsche erfüllen zu können.

Top-Line-Sektionen können außerdem als verglaste Sektionen sowohl in der High-Line- als auch in der Wood-Line- und der Design-Serie verwendet werden. Dies verschönert nicht nur den Anblick des Tores, sondern schafft auch mehr Lichteinfall in der Garage.

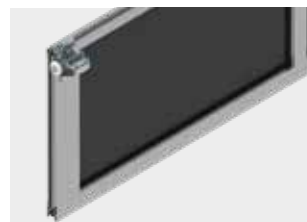
TOP-LINE SPEZIFIKATIONEN

- 40 mm verglaste Sektionen mit Fingerklemmschutz
- Serienmäßig eloxiertes Aluminium
- Optional farbig beschichtet mit Premium Pulverbeschichtung

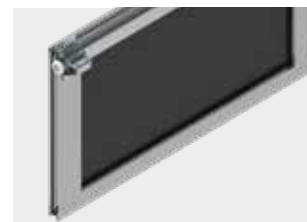
Stärke	40 mm
Höhe	Variabel zwischen mindestens 500 und höchstens 700 mm Höhe
Maximale lichte Breite	6000 mm
Füllung	Alle 21 mm Füllungen möglich
Verglasung	Serienmäßig ohne Verglasung ausgeführt; für einen ruhigen Lauf, bessere Einbruchssicherheit und ein optisch schöneres Gesamtbild.



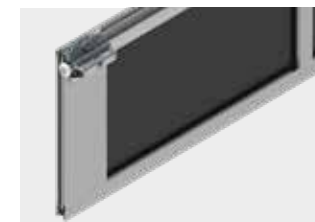
AUSFÜHRUNG



Einfache Seitenprofile + Seitenscharnier (bis einschl. 4499 mm)

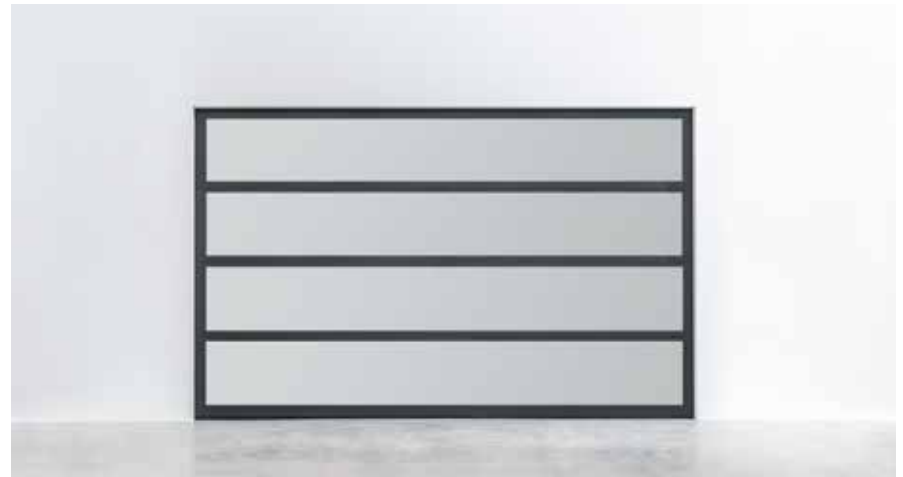


Einfache Seitenprofile + Seitenscharnier mit VIN Versteifung (ab 4500 mm)



Doppelte Seitenprofile + Seitenscharniere mit VIN Versteifung (ab 5000 mm)

TOP-LINE



FÜLLUNGEN



Doppel-Acrylat 2x2,5 mm

Doppel-Acrylat ist das serienmäßige Füllungsmaterial. Acrylat gewährleistet zusätzlichen Lichteinfall und isoliert zudem durch die Doppelverglasung. Acrylat wird serienmäßig eingesetzt, da diese Art Kunststoff sehr kratzfest ist.



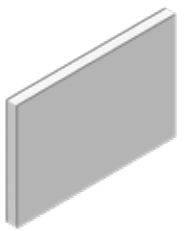
Doppel-PRO-TEC Acrylat 2x2,5 mm

Die PRO-Tec-Verglasung bietet eine noch höhere Kratzfestigkeit. Bei dieser Verglasung ist außenseitig eine zusätzliche Schicht angebracht, wodurch die Glasscheibe extra kratzfest ist.



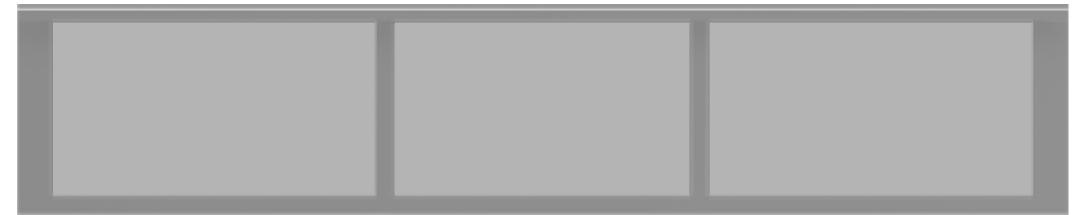
Doppel-Polycarbonat 2x3 mm

Polycarbonate sind nahezu unzerbrechlich. Brauchen Sie eine fast unzerbrechliche Verglasung, dann ist Doppel-Carbonat die richtige Entscheidung.



Flachfüllung

Für eine geschlossene Füllung Ihres Top-Line-Garagentores eignet sich die 21 mm isolierte Flachfüllung am besten. Diese Füllung ist serienmäßig in der Farbe RAL 9006 ausgeführt, ist aber auch in allen anderen RAL-Farben erhältlich.



FÜLLUNGEN



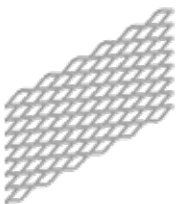
Doppel Smoke-Acrylat

Fenster mit grau getönter Verglasung gewährleisten hohen Sonnenlichtschutz, sind und bleiben aber immer durchsichtig. Außerdem sorgt diese Art der Verglasung für eine trendige, moderne Ausstrahlung.



Doppel Opal 80 / Acrylat

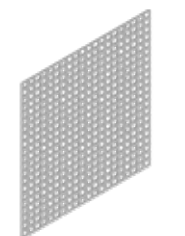
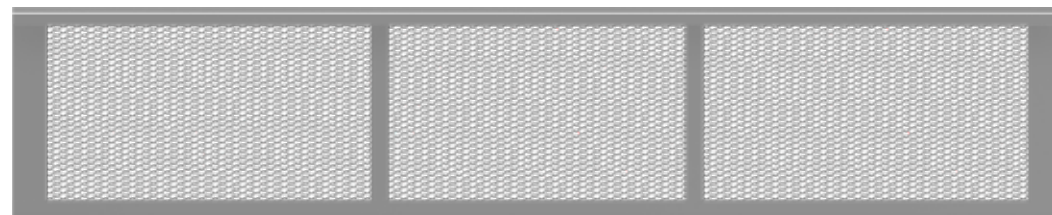
Füllungen aus Opal-Acrylat sind lichtdurchlässig, jedoch undurchsichtig. Die weiße Füllung sorgt für diskreten Tageslichteinfall in Ihrer Garage.



ALU Streckgitter

Falls intensive Lüftung erforderlich ist, zum Beispiel in Parkgaragen, dann entscheiden Sie sich für eine Füllung mit Alu-Streckgitter. Diese Füllung gewährleistet zusätzliche Lüftung.

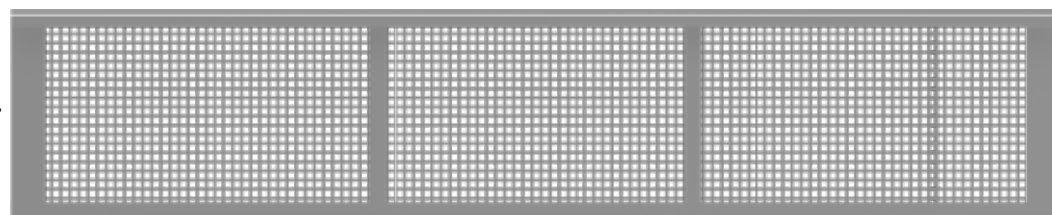
Maschenweite: 28 x 12 mm Luftstrom: 52,3 %



ALU Perfo-Platte

Falls intensive Lüftung erforderlich ist, zum Beispiel in Parkgaragen, dann entscheiden Sie sich für eine Füllung mit Alu-Perfo. Diese Füllung gewährleistet zusätzliche Lüftung.

Perforation: C 8 / U 12 x 12 mm Luftstrom: 44,4 %

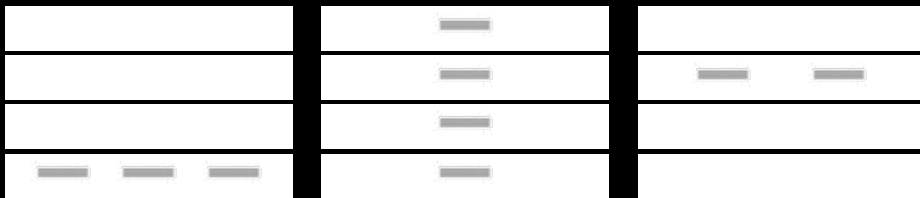


VENTILATIONSGITTER

Für zusätzliche Lüftung in Ihrer Garage entscheiden Sie sich für Ventilationsgitter in Ihrem Garagentor. Diese Gitter werden serienmäßig in der Bodensektion angebracht und zwar über die gesamte Breite des Paneels verteilt. Sie haben dabei die Auswahl aus Kunststoff oder Aluminium, in einer verschließbaren oder nicht verschließbaren Version.

Einteilung der Gitter

Abhängig von der Breite und Höhe Ihres Garagentors gibt es auch bei der Anzahl und der Einteilung der Ventilationsgitter verschiedene Möglichkeiten. So sind ein oder mehrere Gitter in horizontaler Einteilung möglich, aber auch in vertikaler oder diagonaler Einteilung lassen sich die Gitter einbauen.



LÜFTUNGSGITTER

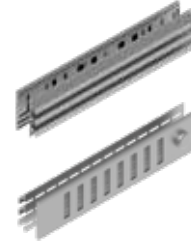


Lüftungsgitter ALU Abschließbar

325 x 65 mm (inkl. 8 Schrauben)

Luftstrom: 2,66 l/s

Artikel-Nr. 9703



Lüftungsgitter ALU Abschließbar

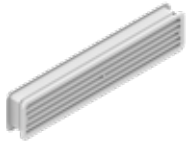
500 x 100 mm (inkl. 8 Schrauben)

Luftstrom: 8 l/s

Artikel-Nr. 9700



LÜFTUNGSGITTER



Lüftungsgitter Kunststoff weiß

450 x 90 mm
Luftstrom: 7 l/s

Artikel-Nr. 9701



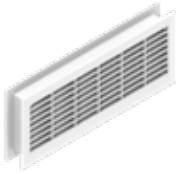
Lüftungsgitter Kunststoff schwarz

450 x 90 mm
Luftstrom: 7 l/s

Artikel-Nr. 9702



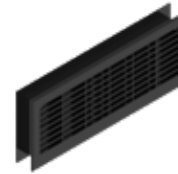
LÜFTUNGSGITTER



Lüftungsgitter Kunststoff weiß Abschließbar

344 x 138 mm
Luftstrom: 11,8 l/s

Artikel-Nr. 9704



Lüftungsgitter Kunststoff schwarz Abschließbar

344 x 138 mm
Luftstrom: 11,8 l/s

Artikel-Nr. 9705



