



Rolltor ThermoTeck

aus Stahlprofilen, doppelwandig

Beispiel Ausschreibungstext:

Rolltor, doppelwandig, isoliert, aus beschichteten Stahlprofilen, Konsolen verzinkt, Windlast Klassifizierung nach EN 12424 Klasse 2. Mit Sturzbürstendichtung und Wickelwelle. Fabrikat: Teckentrup oder gleichwertig. Rolltor ThermoTeck, Stahl, doppelwandig. Antrieb: Aufsteckantrieb 400 V Drehspannung, IP54, 60% ED, Nothandkurbel integrierter Fangvorrichtung, TÜV geprüft, wartungsfrei. Steuerung: in der Grundausführung, Steuerspannung 24 V Sicherheitskleinspannung, Schutzart IP 65, "Tor zu" in Totmannschaltung (Dauerdruck), mit Drucktastern "Auf-Halt-Zu", betriebsfertig verkabelt und mit CEE-Stecker. Montage: Hinter der Öffnung, sämtliche Befestigungselemente auf das Baukörpermaterial abgestimmt, beiliegend.

(Je nach Bedarf zusammenstellen und ausschreiben. Die entsprechenden Angaben bitte den untenstehenden Technischen Daten entnehmen. Stand 01.08.2022) Ausschreibungstext [Rolltor ThermoTeck](#) online

Technische Daten

Produkt	Profile aus Stahl verzinkt doppelwandig		Verriegelung	Sämtliche Verschlüsse über Sicherheitsschalter mit der Torsteuerung verbunden. <ul style="list-style-type: none"> innen abschließbares Abschlussprofil über zwei Riegelstangen innen und außen abschließbares Abschlussprofil über zwei Riegelstangen Schubriegel innen andere Verschlussarten auf Anfrage
Einbau in	Wände aus <ul style="list-style-type: none"> Mauerwerk Beton Stahl Porenbeton nur mit Stahleinfassung Holz 	mind. 120 mm mind. 150 mm mind. 200 mm mind. 240 mm	Antriebe	Aufsteckantrieb mit integrierter Fangvorrichtung oder Kettenantrieb mit separater Fangvorrichtung und elektr. Zwangstrennung, Drehspannung 400 V, 50 Hz, 60 % ED, Schutzart IP 54, mit Nothandkurbel, TÜV geprüft. Andere Sonderspannungen, Schutzarten oder Notbetätigungen auf Anfrage.
Größenbereich	Bestellmaße Breite: Höhe: Torbreite bis 18.000 mm lieferbar	1.000 - 11.500 mm 1.000 - 12.000 mm auf Anfrage	Steuerungen	Für Aufsteck- und Kettenantriebe, steckerfertig vorverkabelt und mit CEE-Stecker in der Grundausstattung und als Totmann-Steuerung ausgeführt, ist einfach aufrüstbar mit: <ul style="list-style-type: none"> Selbsthaltung „ZU“ in Verbindung mit einer Schließkantensicherung. Funkfernsteuerung. Automatischer Zulauf (mit Ampeln)
Windlast-Klassifizierung (EN 12424)	<ul style="list-style-type: none"> Klasse 2 im Standard Klasse 3 im Standard Klasse 3 lieferbar (Mehrpreis) Klasse 1 lieferbar > 15.000 mm Klasse 4 lieferbar 	11.500 (15.000) mm 5.000 mm 8.500 mm auf Anfrage auf Anfrage	Zubehör für Steuerungen:	<ul style="list-style-type: none"> Zusätzliche Lichtschranken im Bereich des Torlaufs empfohlen Ampelsteuerung Digitale Induktionsschleife
Torpanzer	Torpanzer, bestehend aus scharnierartig ineinander geschobenen Profilen aus Stahl verzinkt.		ohne Schließkantensicherung in der Grundausführung: <ul style="list-style-type: none"> Steuerspannung 24 V Sicherheits-Kleinspannung, Schutzart IP 65. „Tor zu“ in Totmannschaltung (Dauerdruck), Drucktastern „Auf-Halt-Zu“. 	
Profile	<ul style="list-style-type: none"> doppelwandig Stahl, Teilung 94 mm 		mit Schließkantensicherung: <ul style="list-style-type: none"> Steuerung mit selbstüberwachende Schließkantensicherung, Steuerspannung 24 V Sicherheitskleinspannung, Schutzart IP 65, „Tor zu“ und „Tor auf“ in Selbsthaltung mit Drucktastern „Auf-Halt-Zu“. 	
Oberfläche	<ul style="list-style-type: none"> Stahl verzinkt. Stahl bandbeschichtet Stahl pulverbeschichtet 		Sonderausstattungen	Feststehendes Seitenteil mit eingebauter Tür. Drehbares Seitenteil mit eingebauter Tür. Panzerverkleidung aus: <ul style="list-style-type: none"> verzinktem Stahlblech Aluminium natur andere Ausführungen auf Anfrage
Fensterabschnitte	Verglasung aus Kunststoff, glasklar 150 mm x 55 mm.		Schräglauende Bodenprofile, dem Fußboden angepasst. Seitliche- oder Dachmontagen	
Abschlussprofile	doppelwandiges Aluminiumprofil: pressblank mit dauerelastischer und anfrisersicherer Profil-Schlauchdichtung aus EPDM für dichten Torabschluss.			
Endstücke	Stabile, verschleiß- und korrosionsfeste Kunststoffteile zur Arretierung der Profile.			
Sturmhaken	Bei hohen Windlasten und/oder großen Breiten werden die Tore mit Sturmhaken und einem verstärkten Abschlussprofil ausgerüstet.			
Führungsschienen	Stabile Stahlprofile mit verschleißfesten, leicht auswechselbaren Kunststoffführungen.			
Wickelwelle	Stahlrohr grundiert oder Achtkantrohr, verzinkt mit beidseitig eingeschweißten, geschraubten Wellen für Antriebs-, Fangvorrichtungs- oder Lageraufnahme.			
Sturzdichtung	Serienmäßig, außer bei Toren mit Lüftungsgittern, Lüftungsschlitzen oder anderen Belüftungsarten.			
Konsolen	Aus verzinktem Stahl. Auf Wunsch mit Schallschutzmaßnahmen nach DIN 4109			

▪ **Wärmedämmung**
U-Wert nach EN ISO 12567-1 (für Torgröße = 4000 x 4000 mm) (komplettes Tor): 3,5 W/(m²·K)

▪ **Schalldämmwert**
RW (geprüft) 20 dB

▪ **Luftdurchlässigkeit**
Klassifizierung nach EN 12426 Klasse: 0

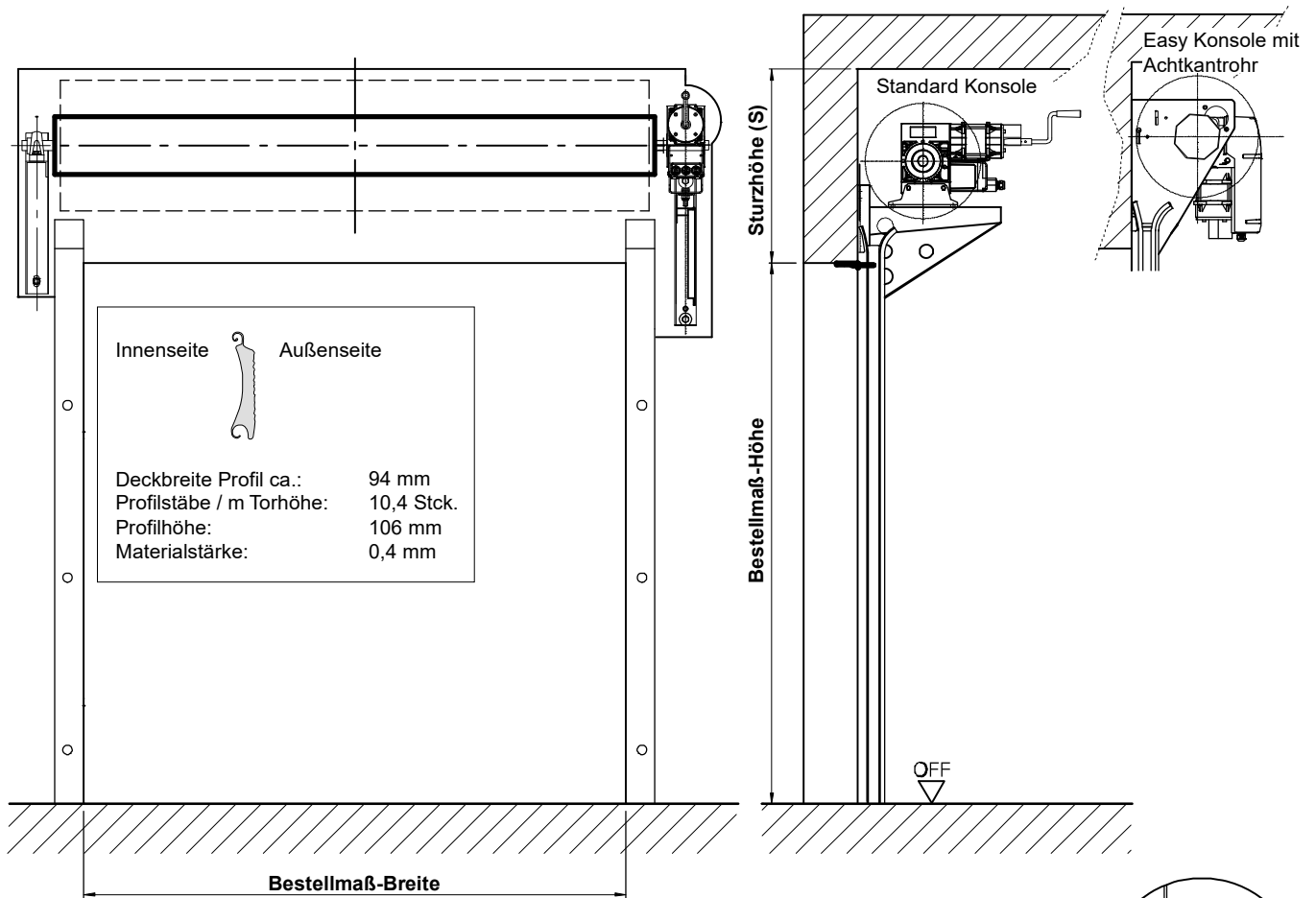
▪ **Windlast**
Klassifizierung nach EN 12424 Klasse: 2/3

▪ **Schlagregendichtigkeit**
Prüfung nach EN 12489, Klassifizierung nach EN 12425 Klasse: 0

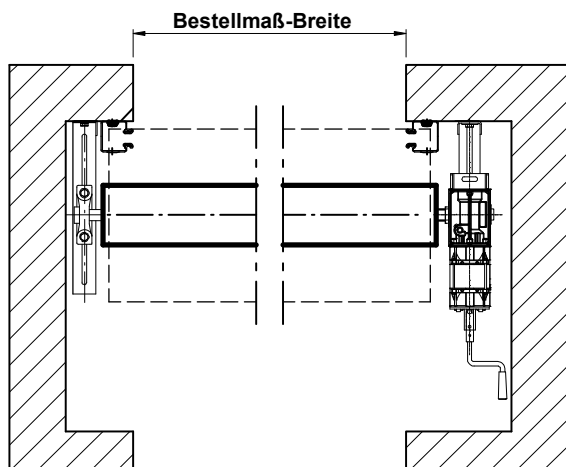


Rolltor ThermoTeck

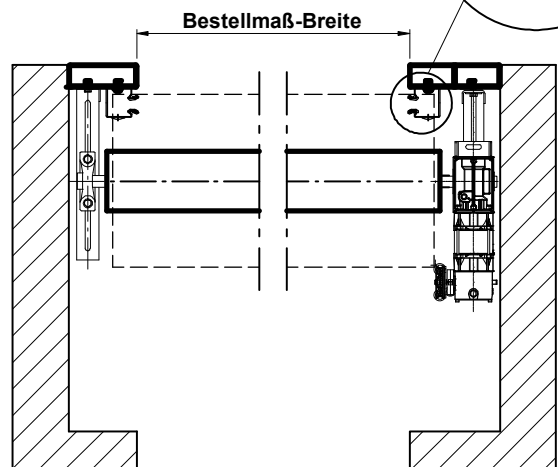
aus Stahlprofilen, doppelwandig



Standardeinbau:
Hinter der Toröffnung montiert



Sondereinbau:
In die Toröffnung montiert



Weitere Unterlagen:

Die genauen Maße für die seitlichen Anschläge und den Sturzanschlag finden Sie in unseren Einbaudaten für Rolltore und Rollgitter. Sie erhalten für jedes Tor individuelle, bemaßte Montagezeichnungen. Bei außergewöhnlichen Anschlagarten sprechen sie mit uns